

Test Report No 13/2021

Tested By



NIP 786 16 16 166
VAT EU PL 786 16 16 166
REGON 634635800
Kapitał akcyjny 1.243.752,50zł
W całości wpłacony

Bank: Santander Bank Polska S.A. o/ Środa Wlkp.
PLN PL 59 1090 1418 0000 0000 4104 6436
USD PL 74 1090 1418 0000 0000 4104 6457
EUR PL 47 1090 1418 0000 0000 4104 6458
SWIFT: WBKPPLPP

Sąd Rejonowy Poznań
Nowe Miasto
I Wilda w Poznaniu
IX Wydział Gospodarczy
KRS 0000224210

Bank: BNP Paribas Bank Polska S.A.
PLN PL 14 1600 1462 1814 9652 2000 0001
USD PL 03 1600 1462 1814 9652 2000 0005
EUR PL 30 1600 1462 1814 9652 2000 0004
SWIFT: PPABPLPK

Lena Lighting S.A.
ul. Kórnicka 52
63-000 Środa Wielkopolska

tel. +48 (61) 28 60 300
office@lenalighting.pl
www.lenalighting.pl

I. General information**1. Manufacturer:**

Lena Lighting S. A.
63-000 Środa Wlkp.
Ul. Kórnicka 52

2. Date: 06-12-2021

3. Test item description:

Luminaire for UV-C tube

4. Type

UV-C STERILON MAX 288W

5. Technical data

220-240V, 50/60Hz, 2G11, class of protection I, IP20, 8x36W

6. Test specification

Determination of the UV-C dose in relation to the achieved flow rate for the product.

NIP 786 16 16 166
VAT EU PL 786 16 16 166
REGON 634635800
Kapitał akcyjny 1.243.752,50zł
W całości wpłacony

Bank: Santander Bank Polska S.A. o/ Środa Wlkp.
PLN PL 59 1090 1418 0000 0000 4104 6436
USD PL 74 1090 1418 0000 0000 4104 6457
EUR PL 47 1090 1418 0000 0000 4104 6458
SWIFT: WBKPPLPP

Sąd Rejonowy Poznań
Nowe Miasto
I Wilda w Poznaniu
IX Wydział Gospodarczy
KRS 0000224210

Bank: BNP Paribas Bank Polska S.A.
PLN PL 14 1600 1462 1814 9652 2000 0001
USD PL 03 1600 1462 1814 9652 2000 0005
EUR PL 30 1600 1462 1814 9652 2000 0004
SWIFT: PPABPLPK

Lena Lighting S.A.
ul. Kórnicka 52
63-000 Środa Wielkopolska

tel. +48 (61) 28 60 300
office@lenalighting.pl
www.lenalighting.pl

8. Marking:

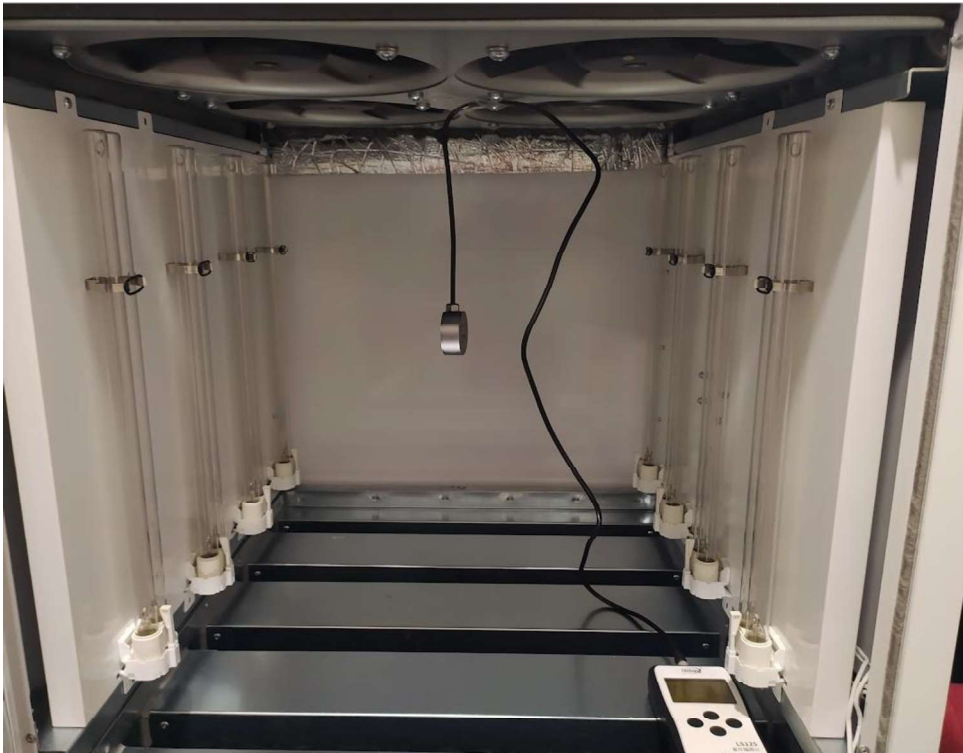
LENA LIGHTING S. A.

UV-C STERILON MAX 288W

220-240V~, 50/60Hz, 2G11, 8x36W, IP20

Symbol: CE, I class of protection

9. End of test 06-12-2021



NIP 786 16 16 166
VAT EU PL 786 16 16 166
REGON 634635800
Kapitał akcyjny 1.243.752,50zł
W całości wpłacony

Bank: Santander Bank Polska S.A. o/ Środa Wlkp.
PLN PL 59 1090 1418 0000 0000 4104 6436
USD PL 74 1090 1418 0000 0000 4104 6457
EUR PL 47 1090 1418 0000 0000 4104 6458
SWIFT: WBKPPLPP

Sąd Rejonowy Poznań
Nowe Miasto
I Wilda w Poznaniu
IX Wydział Gospodarczy
KRS 0000224210

Bank: BNP Paribas Bank Polska S.A.
PLN PL 14 1600 1462 1814 9652 2000 0001
USD PL 03 1600 1462 1814 9652 2000 0005
EUR PL 30 1600 1462 1814 9652 2000 0004
SWIFT: PPABPLPK

Lena Lighting S.A.
ul. Kórnicka 52
63-000 Środa Wielkopolska

tel. +48 (61) 28 60 300
office@lenalighting.pl
www.lenalighting.pl

II. Program of tests and results

Flow rate m3/h.	Irradiance at the central point of the device interior [W/m2].	Time of exposure on particle/virus ($E > 90 \text{ W/m}^2$) for a single flow through the device [s].	Radiation dose to virus for single flow through unit [J].	Dose the virus receives after passing through the device 2 times [J].
500	93,4	1,37	128,31	256,62
600	93,4	1,14	106,92	213,84
700	93,4	0,98	91,65	183,3
800	93,4	0,86	80,19	160,38
900	93,4	0,76	71,28	142,56
1200	93,4	0,57	53,24	106,48
1500	93,4	0,46	42,96	85,92

* The test was performed on a representative sample, potentially creating the worst conditions for measurement. The construction of other devices is similar.

III. Parts of luminaire

- body
- metal protective mesh
- lamp holder 2G11
- ballast
- wiring
- terminal
- TUV PL-L 36W/4P 1CT/25

NIP 786 16 16 166
 VAT EU PL 786 16 16 166
 REGON 634635800
 Kapitał akcyjny 1.243.752,50zł
 W całości wpłacony

Bank: Santander Bank Polska S.A. o/ Środa Wlkp.
 PLN PL 59 1090 1418 0000 0000 4104 6436
 USD PL 74 1090 1418 0000 0000 4104 6457
 EUR PL 47 1090 1418 0000 0000 4104 6458
 SWIFT: WBKPPLPP

Sąd Rejonowy Poznań
 Nowe Miasto
 I Wilda w Poznaniu
 IX Wydział Gospodarczy
 KRS 0000224210

Bank: BNP Paribas Bank Polska S.A.
 PLN PL 14 1600 1462 1814 9652 2000 0001
 USD PL 03 1600 1462 1814 9652 2000 0005
 EUR PL 30 1600 1462 1814 9652 2000 0004
 SWIFT: PPABPLPK

Lena Lighting S.A.
 ul. Kórnicka 52
 63-000 Środa Wielkopolska

tel. +48 (61) 28 60 300
 office@lenalighting.pl
 www.lenalighting.pl



TUV PL-L

TUV PL-L 36W/4P 1CT/25

Product data

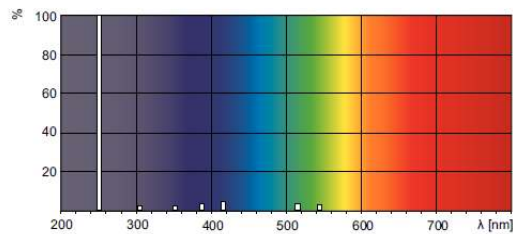
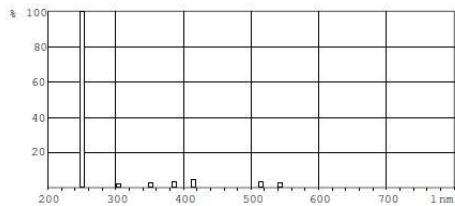
General Information		Voltage (Nom)	
Cap-Base	2G11 [2G11]		105 V
Main Application	Disinfection	Mechanical and Housing	
Useful Life (Nom)	9000 h	Cap-Base Information	4 Pins
System Description	-	UV	
		UV-C Radiation at 100 hr	12.0 W
Light Technical		Product Data	
Color Code	TUV	Full product code	87150062878740
Color Designation	- [Not Specified]	Order product name	TUV PL-L 36W/4P 1CT/25
Depreciation at Useful Lifetime	15 %	EAN/UPC - Product	871500628787
		Order code	927903404007
Operating and Electrical		Numerator - Quantity Per Pack	1
Power (Nom)	36 W		
Lamp Current (Nom)	0.44 A		
Numerator - Packs per outer box	25		
Material Nr. (12NC)	927903404007		
Net Weight (Piece)	104.000 g		

Dimensional drawing

Product	D1 (max)	D (max)	A (max)	B (max)	C (max)
TUV PL-L 36W/4P 1CT/25	18 mm	38 mm	385 mm	410 mm	415 mm

TUV PL-L 36W/4P

Photometric data



Data sheet

Luminaire for UV-C tube

Data sheet:

220-240V, 50/60Hz, 2G11, class of protection I, IP20, 8x36W



NIP 786 16 16 166
VAT EU PL 786 16 16 166
REGON 634635800
Kapitał akcyjny 1.243.752,50zł
W całości wpłacony

Bank: Santander Bank Polska S.A. o/ Środa Wlkp.
PLN PL 59 1090 1418 0000 0000 4104 6436
USD PL 74 1090 1418 0000 0000 4104 6457
EUR PL 47 1090 1418 0000 0000 4104 6458
SWIFT: WBKPPLPP

Sąd Rejonowy Poznań
Nowe Miasto
I Wilda w Poznaniu
IX Wydział Gospodarczy
KRS 0000224210

Bank: BNP Paribas Bank Polska S.A.
PLN PL 14 1600 1462 1814 9652 2000 0001
USD PL 03 1600 1462 1814 9652 2000 0005
EUR PL 30 1600 1462 1814 9652 2000 0004
SWIFT: PPABPLPK

Lena Lighting S.A.
ul. Kórnicka 52
63-000 Środa Wielkopolska

tel. +48 (61) 28 60 300
office@lenalighting.pl
www.lenalighting.pl